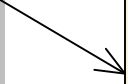
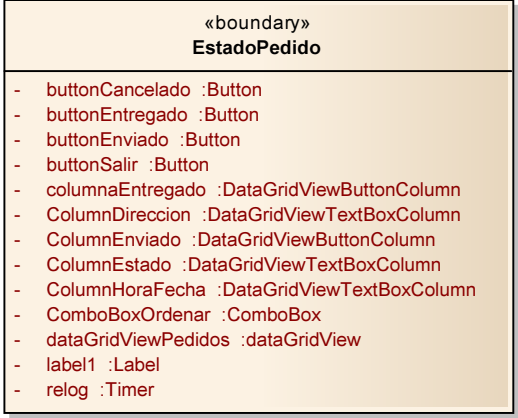
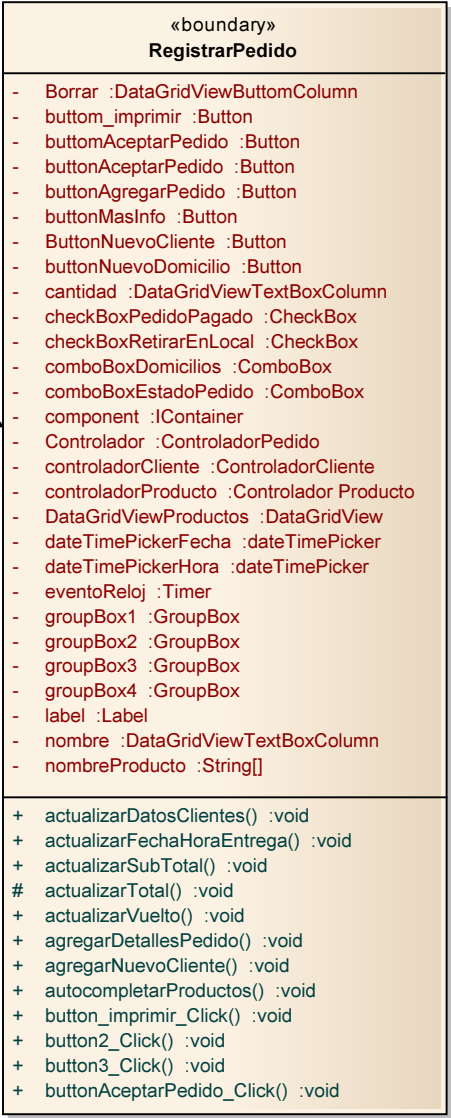
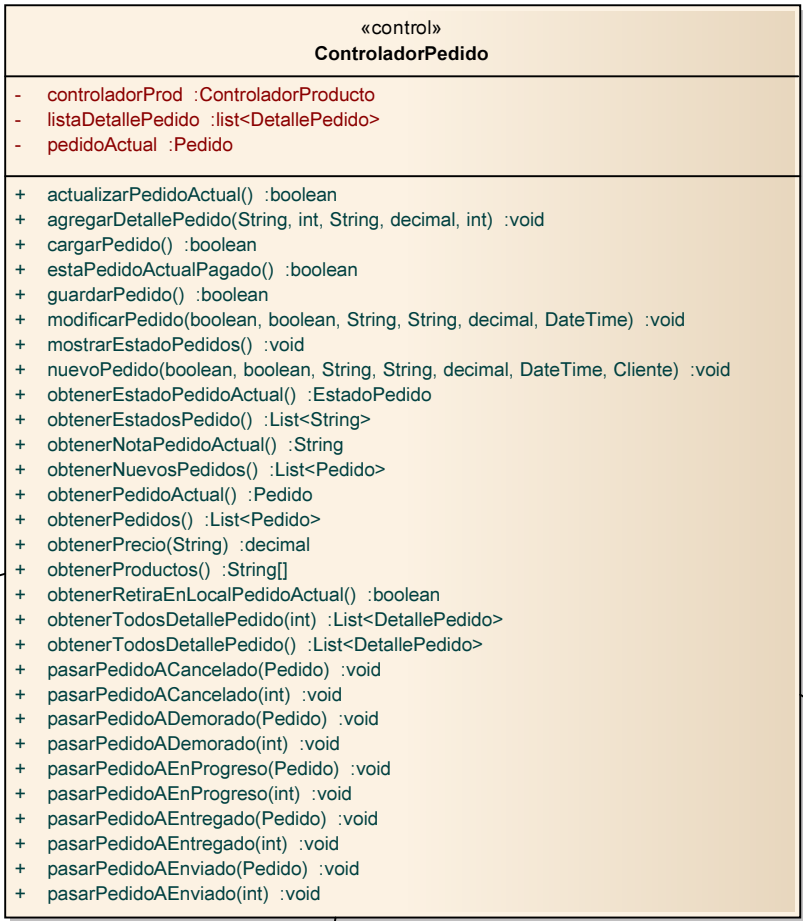
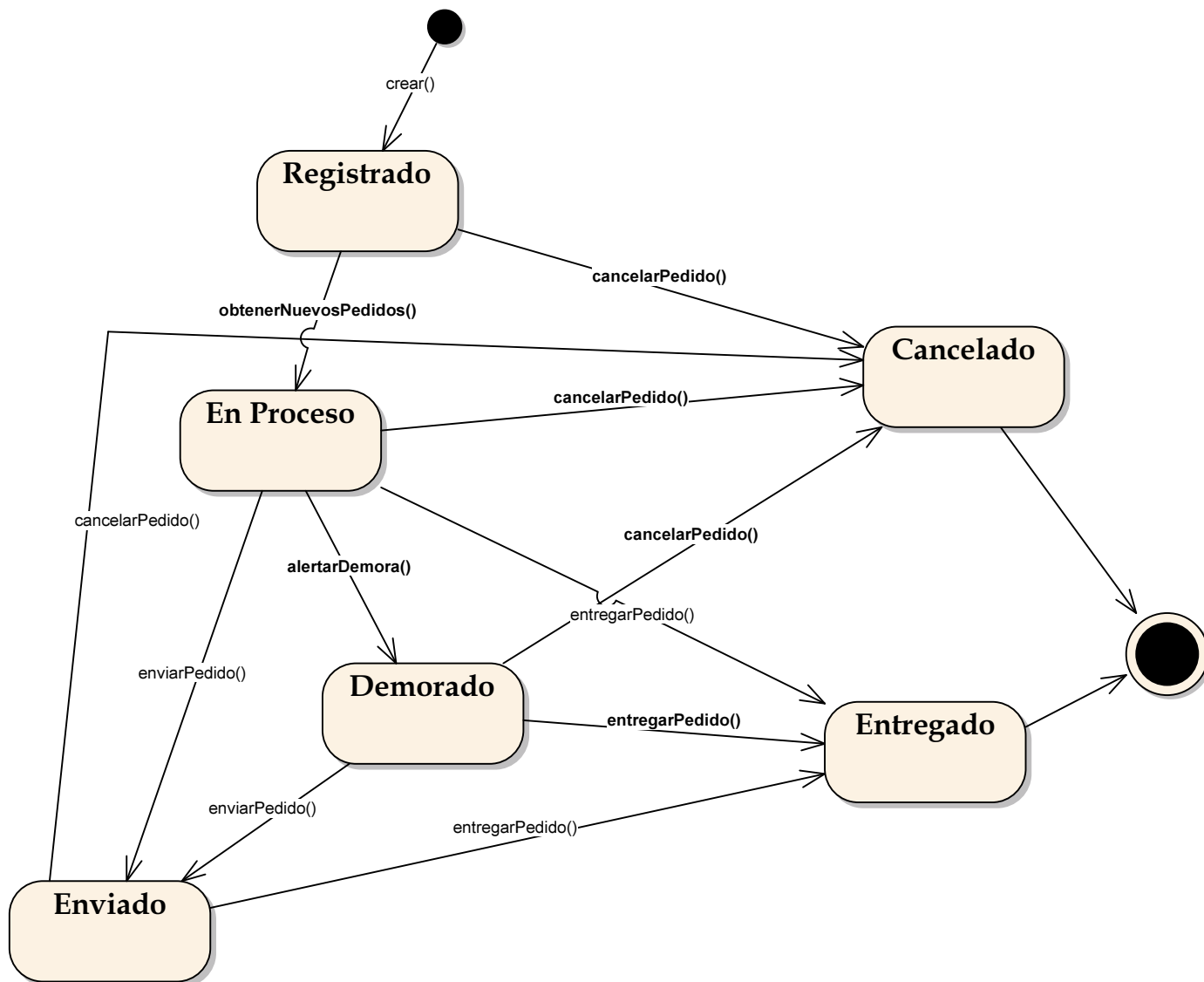
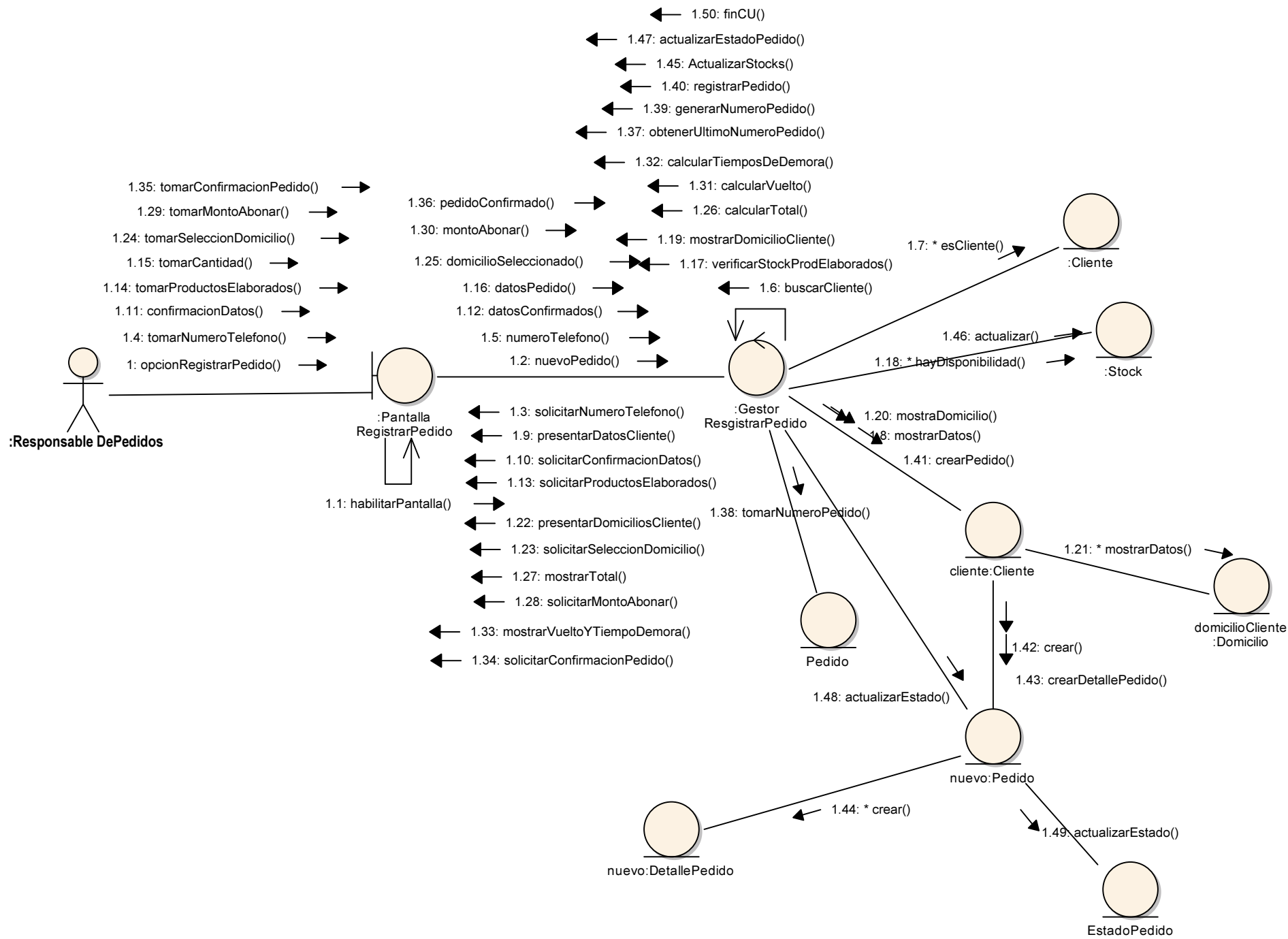


# Gestión de Pedido

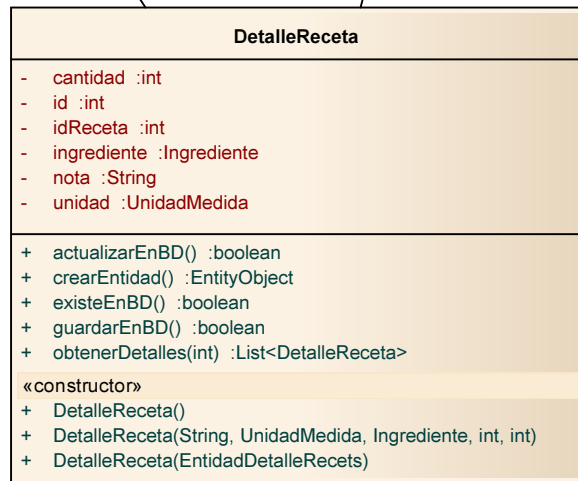
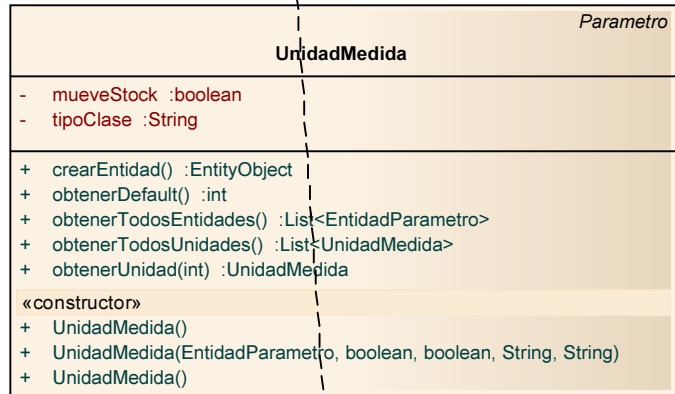
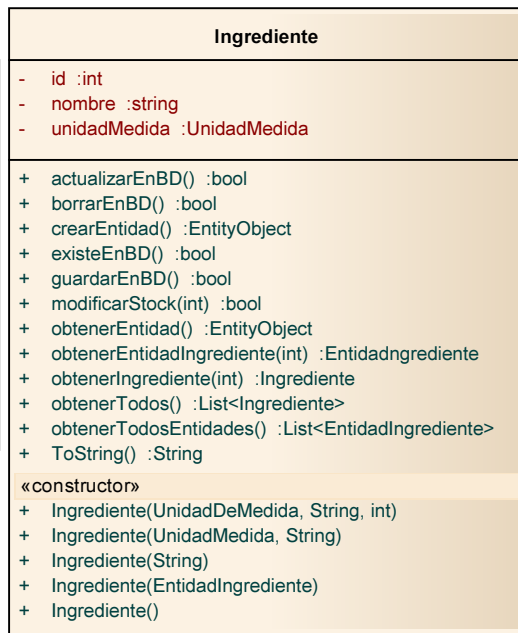
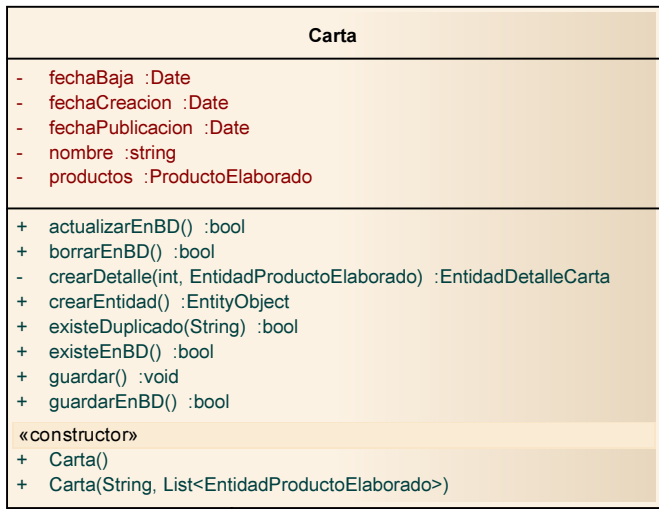








# Gestión de Elaboración

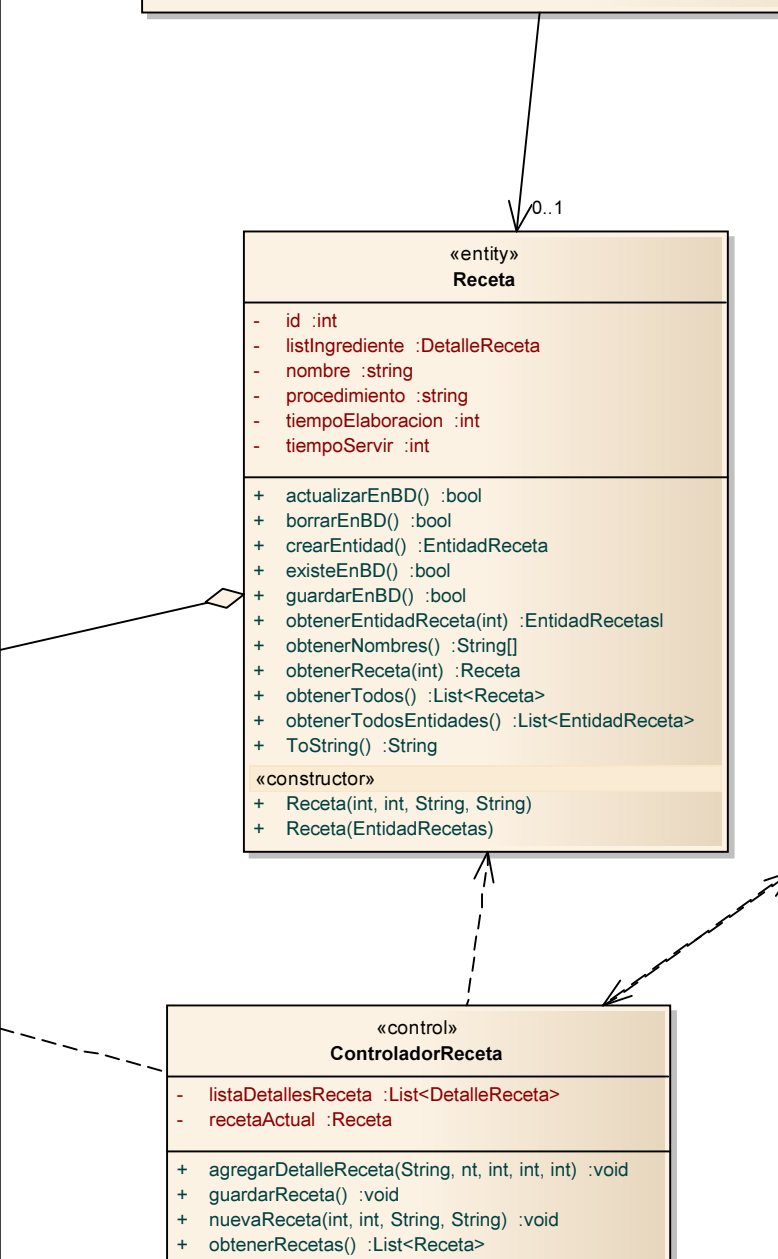
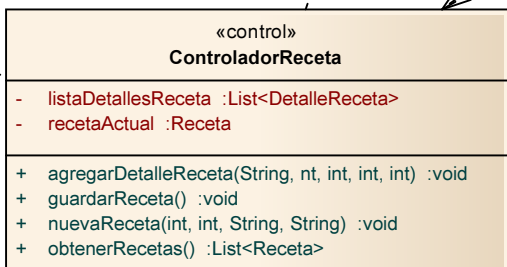
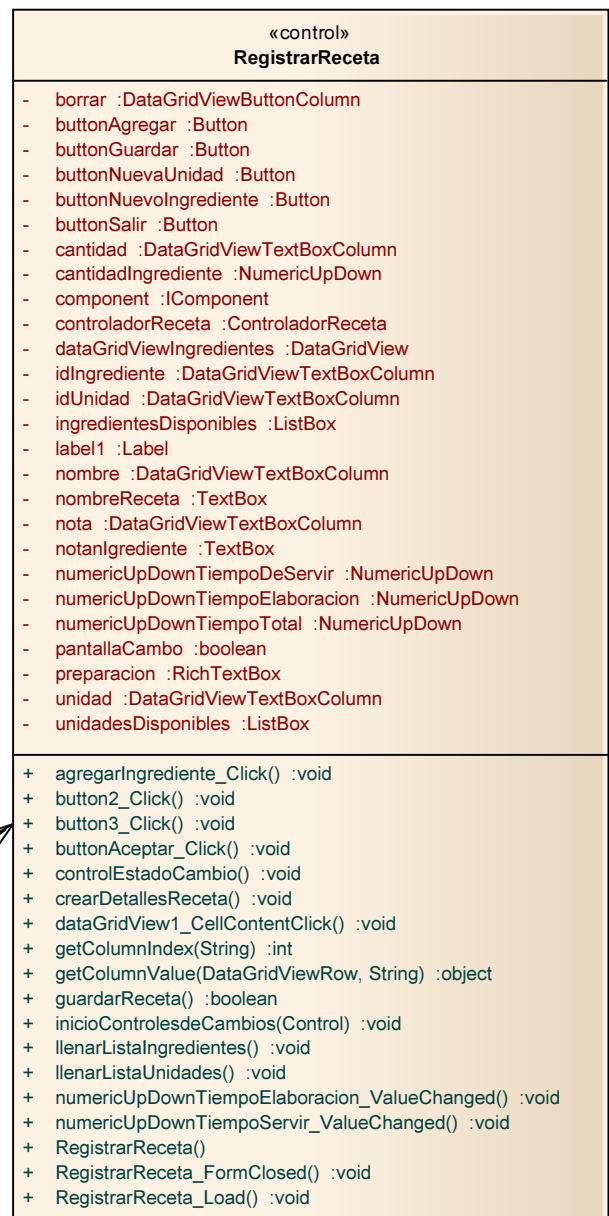
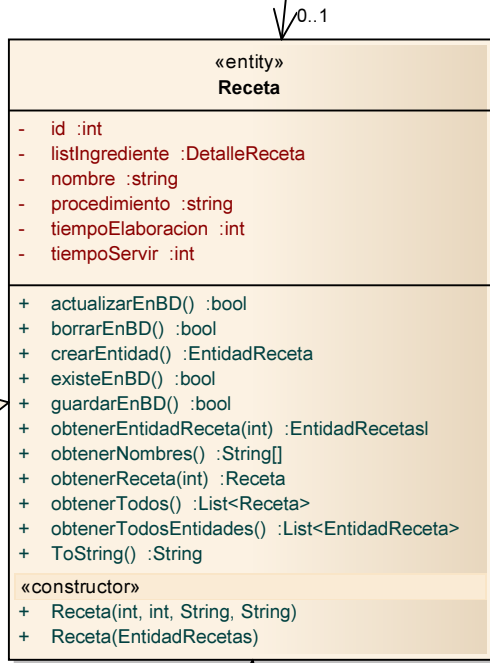
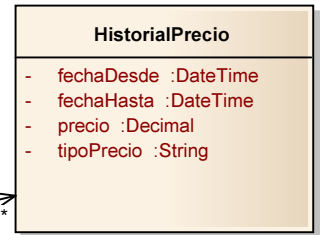


1

1

1..\*





«control»  
**ControladorProducto**

- Carta :Carta
- producto :ProductoElaborado

- + crearListaProductos(String[]) :List<EntidadProductoElaborados>
- + existeProducto(String) :boolean
- + modificarProducto(decimal, decimal, Parametro, List<SubProducto>, Receta, String, int) :boolean
- + nuevaCarta(String, String) :void
- + nuevoProducto(decimal, decimal, Parametro, List<SubProducto>, Receta, String, String) :boolean
- + obtenerCategorias() :List<CategoriaProducto>
- + obtenerEntidadesProductosElaborados() :List<EntidadProductoElaborado>
- + obtenerNombresProductos() :String[]
- + obtenerPrecioProducto(Strng) :decimal
- + obtenerProducto(String) :ProductoElaborado
- + obtenerProductos() :List<ProductoElaborado>
- + obtenerProductos(CategoriaProducto) :List<ProductoElaborado>

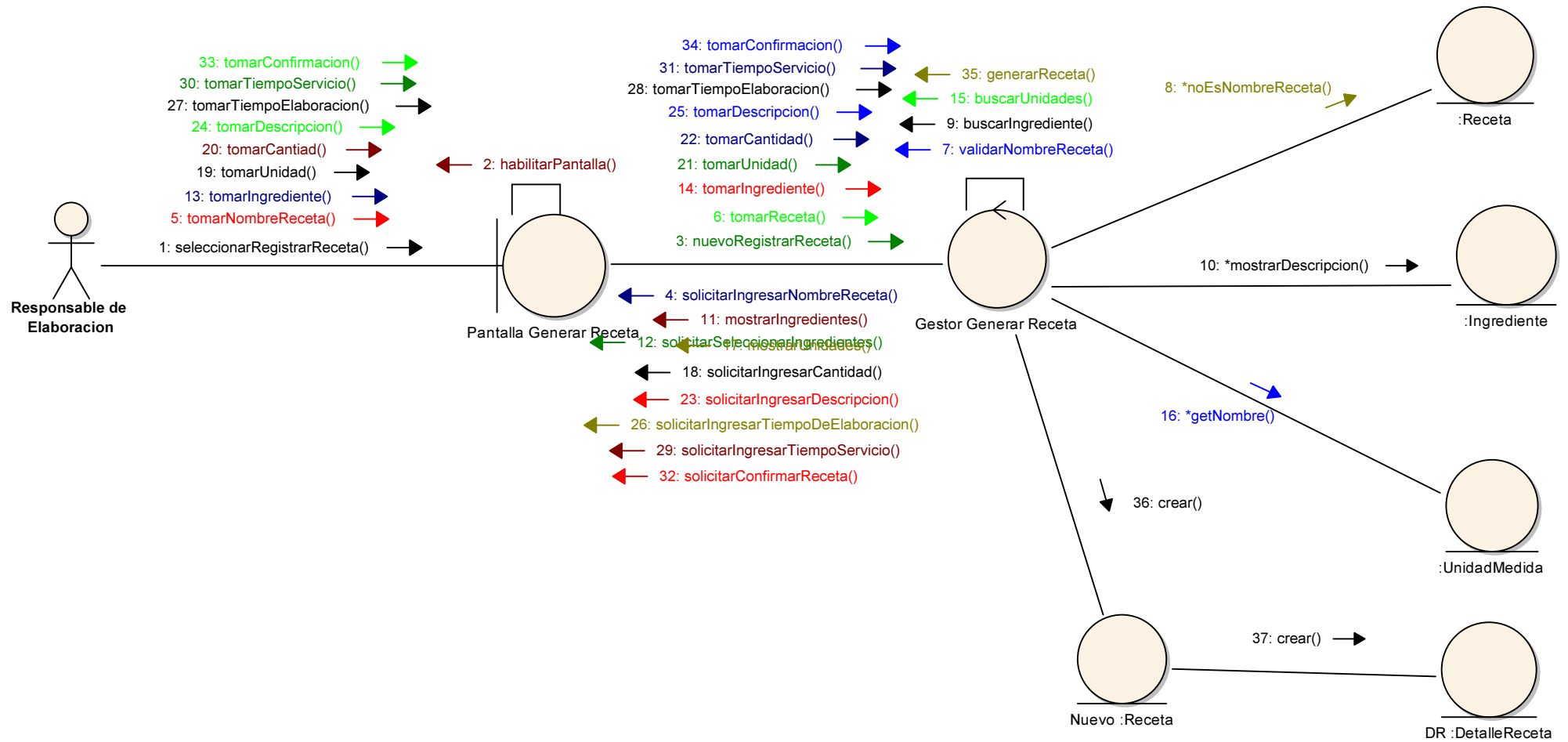
«control»  
**RegistrarProducto**

- buttonAgregarSubProducto :Button
  - buttonGuardar :Button
  - buttonMostrar :Button
  - buttonNuevaCategoria :Button
  - buttonNuevaReceta :Button
  - buttonSalir :Button
  - buttonVerCategoria :Button
  - buttonVerReceta :Button
  - buttonVerSubProducto :Button
  - cantidad :DataGridViewTextBoxColumn
  - column4 :DataGridViewButtonColumn
  - comboBoxCategorias :ComboBox
  - comboBoxSubProducto :ComboBox
  - componentes :IContainer
  - controladorParam :ControladorParametros
  - controladorPod :ControladorProducto
  - dataGridViewSubProductos :DataGridView
  - descProducto :TextBox
  - idProducto :DataGridViewTextBoxColumn
  - label1 :Label
  - Nombre :DataGridViewTextBoxColumn
  - nombreProductos :String[]
  - pantallaCambo :boolean
  - productoActual :ProductoElaborado
  - textBoxNombreProducto :TextBox
  - textBoxPrecioCosto :TextBox
  - textBoxPrecioVenta :TextBox
- + actualizarTotales(decimal) :void
  - + autocompletarProductos(TextBox) :void
  - + buttonAgregarSubProducto\_Click() :void
  - + cargarSubProductos() :void
  - + comboBoxRecetas\_SelectedValueChanged() :void
  - + controlEstadoCambio() :void
  - + crearListaSubProductos() :List<SubProducto>
  - + dataGridViewSubProductos\_CellClick() :void
  - + getColumnIndex(String) :int
  - + getColumnValue(DataGridViewRow, String) :Object
  - + guardarCambios() :void
  - + inicioControlesdeCambios(Control) :void
  - + limpiarCamposSubProducto() :void
  - + llenarCategorias() :void
  - + llenarRecetas() :void
  - + llenarSubProductos() :void
  - + numericUpDownCantidad\_Enter() :void
  - + RegistrarProducto(ProductoElaborado)
  - + RegistrarProducto()
  - + RegistrarProducto\_FormClosed() :void
  - + RegistrarProducto\_Load() :void

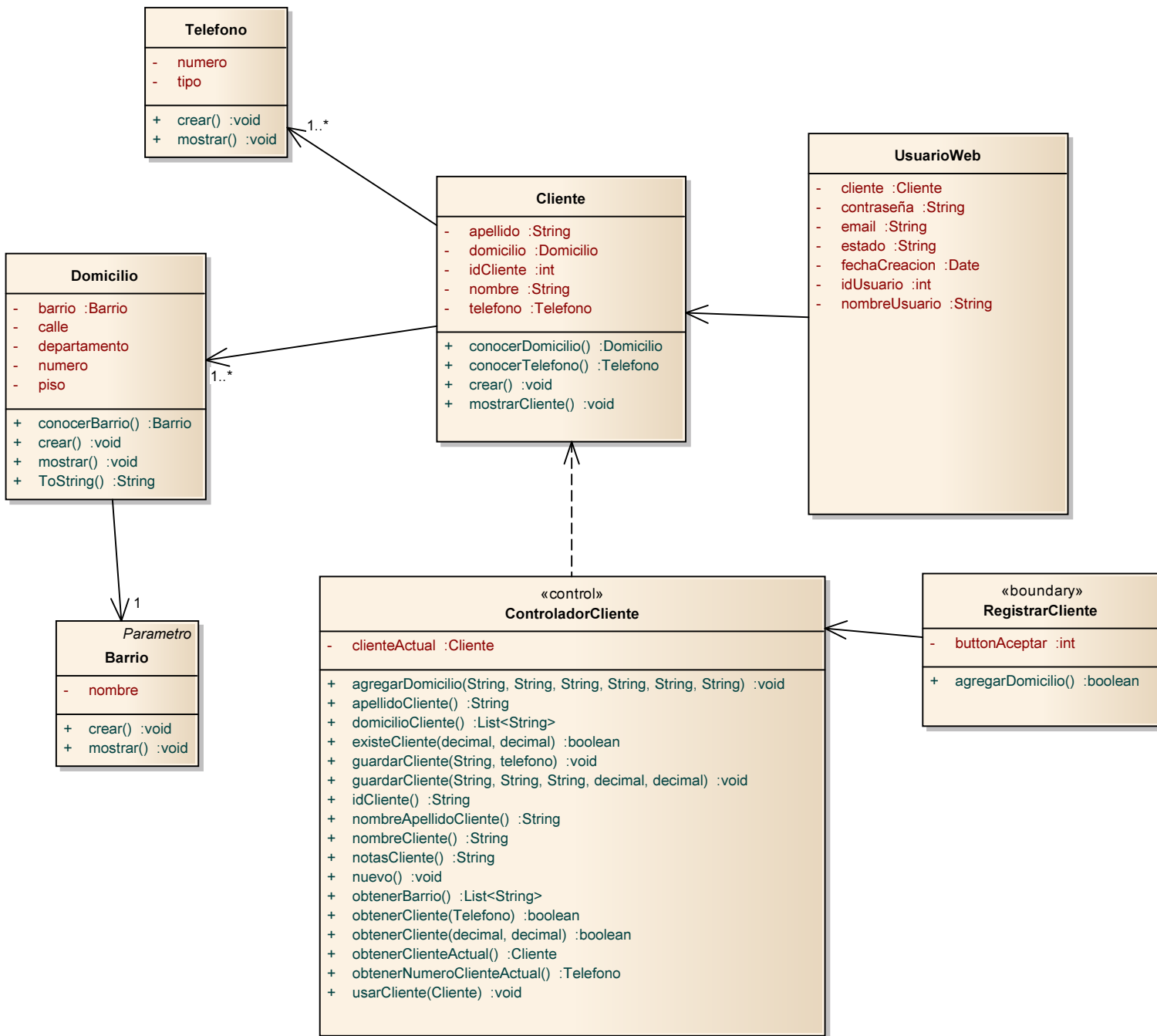




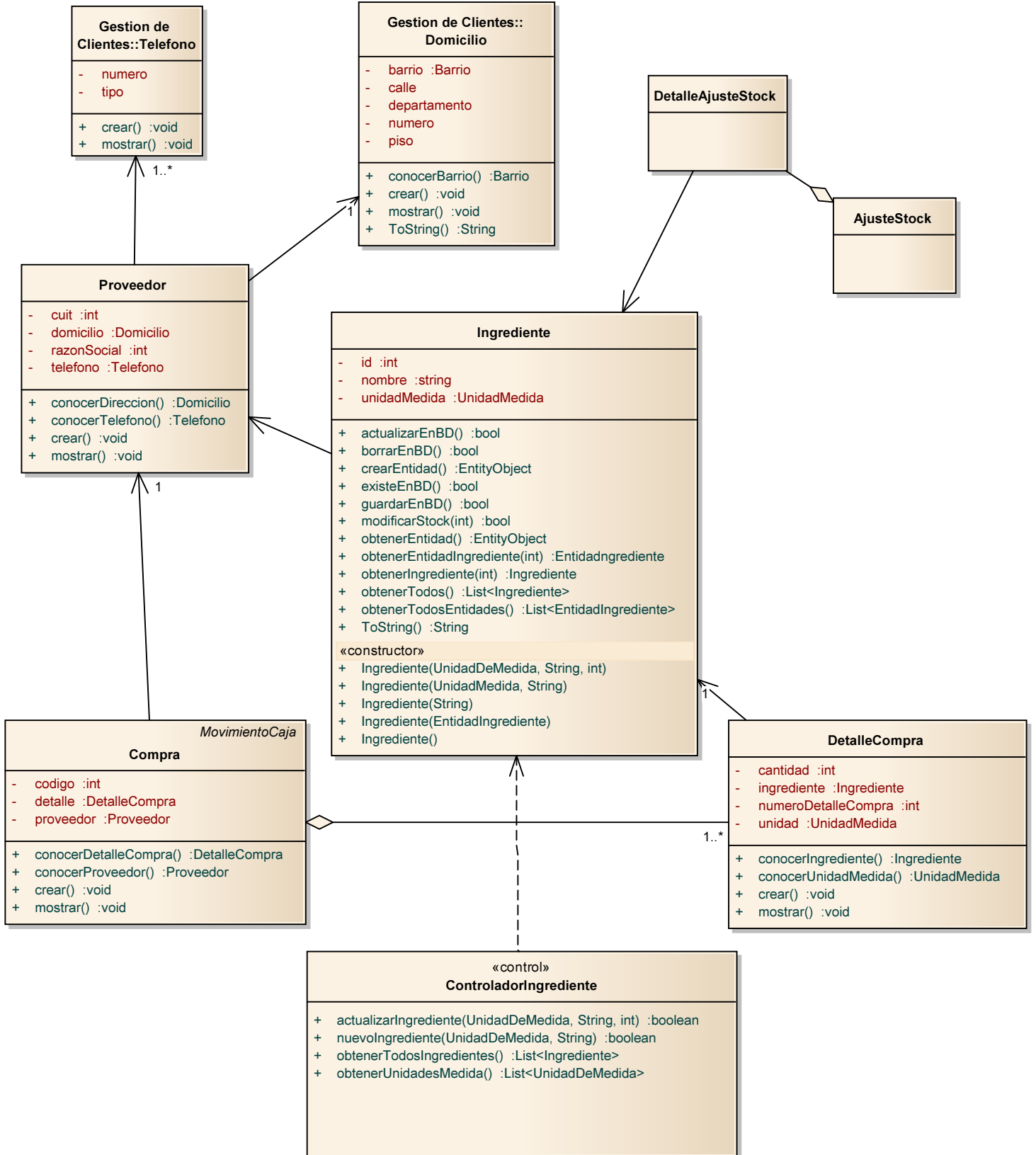
# Diagrama Registrar Receta



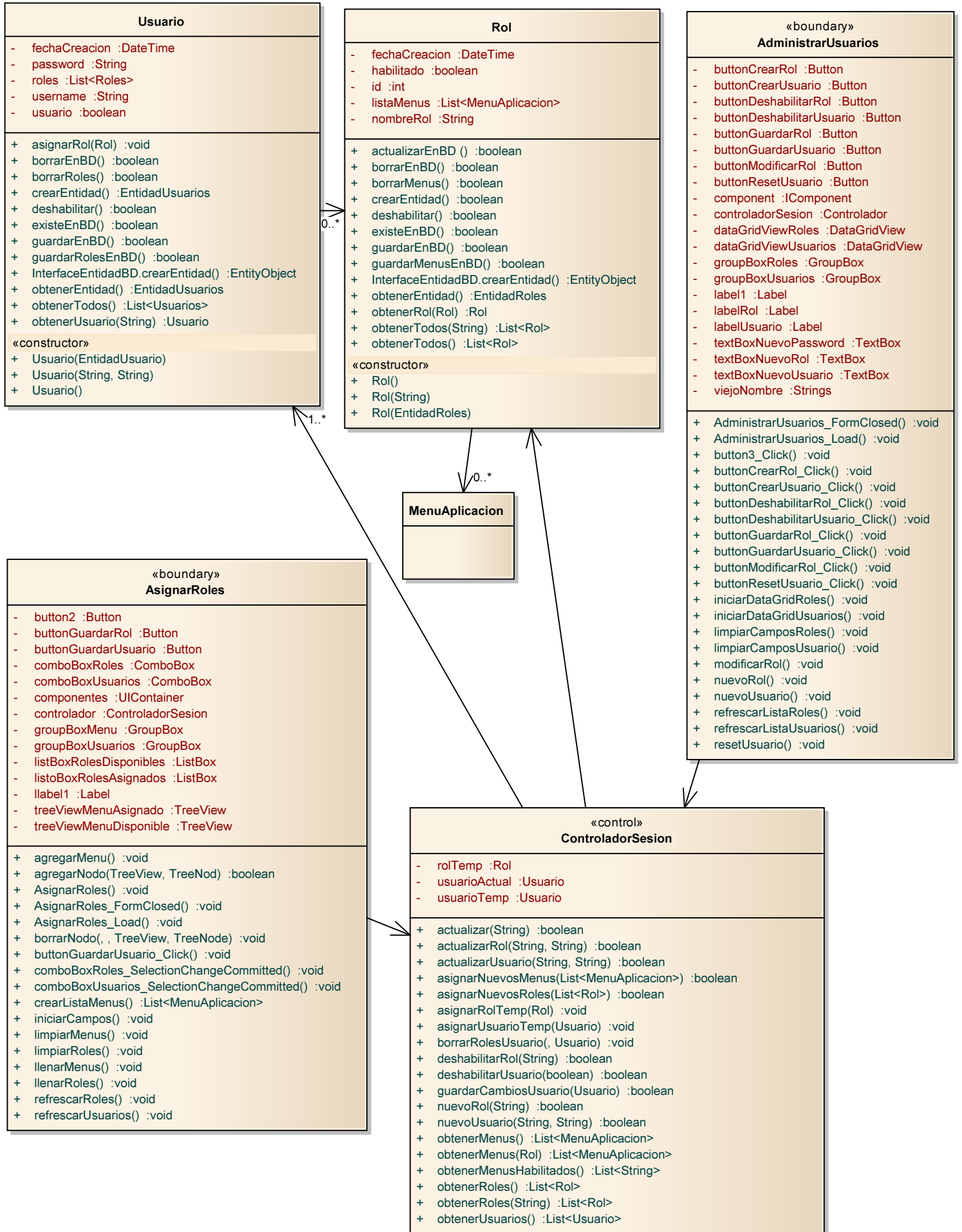
# Gestion de Clientes



# Gestion de Stock



# Gestión de Seguridad



# Paquete de Soporte

